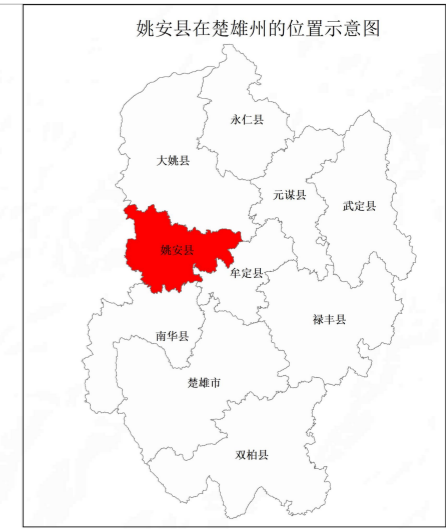
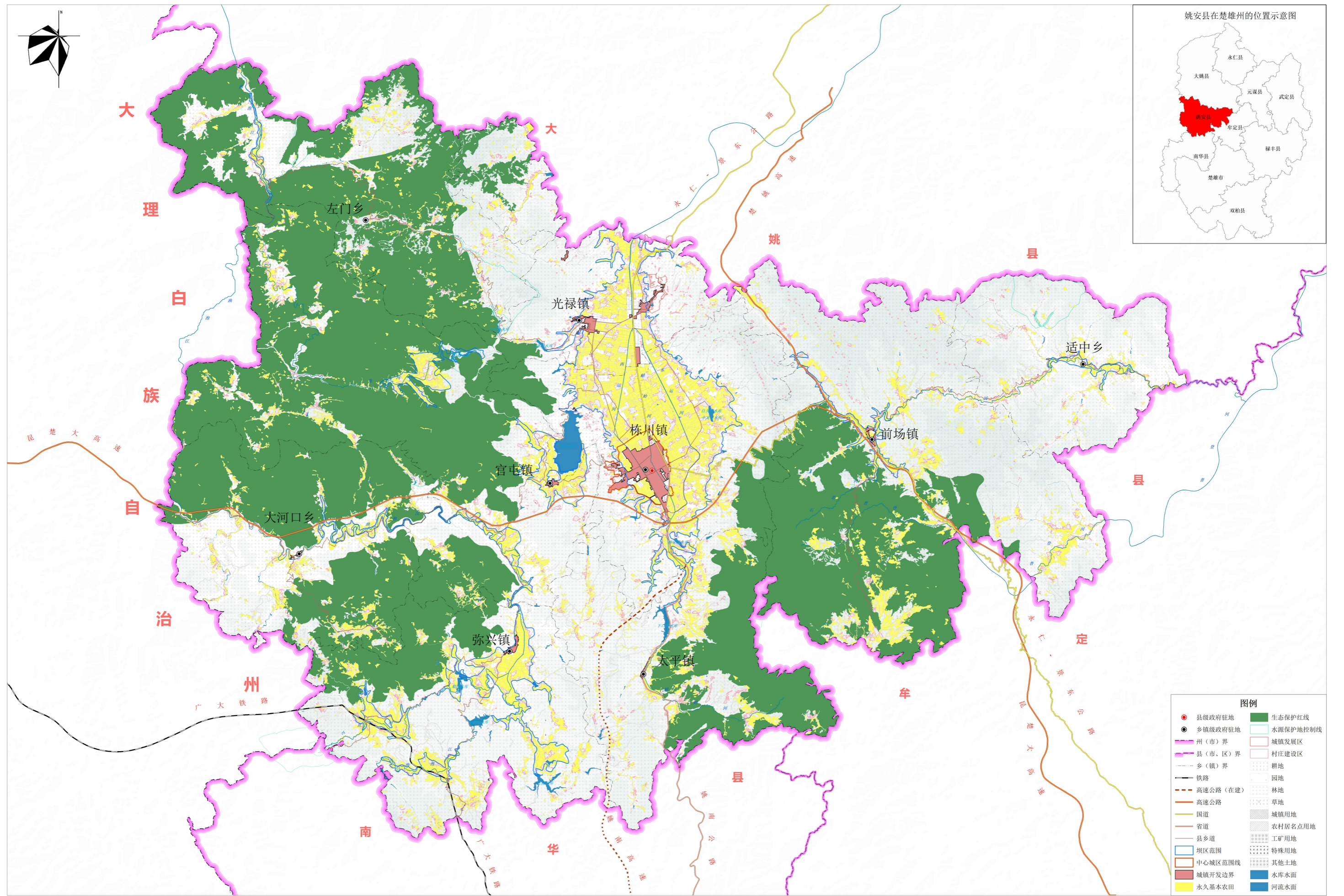


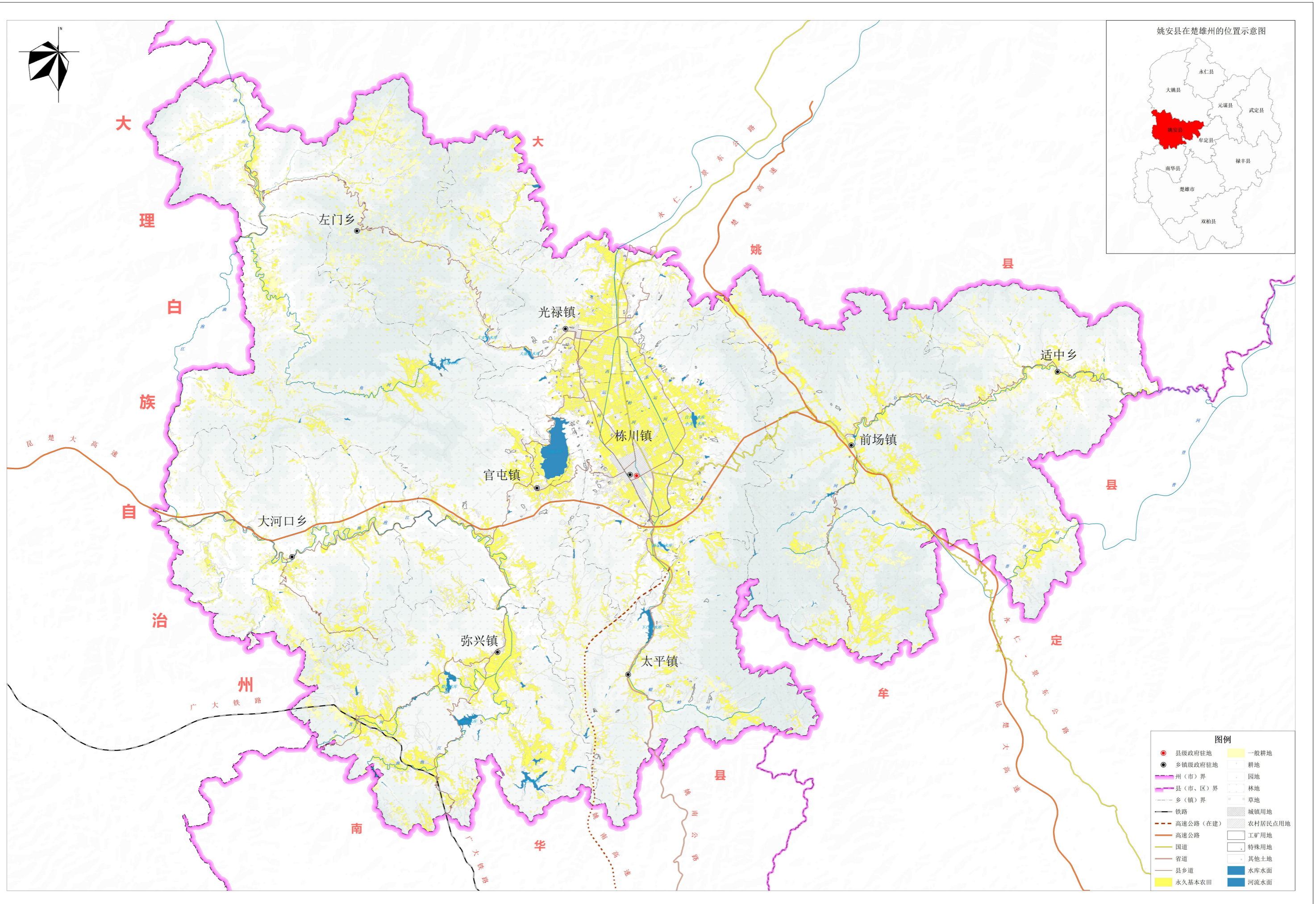
姚安县人民政府



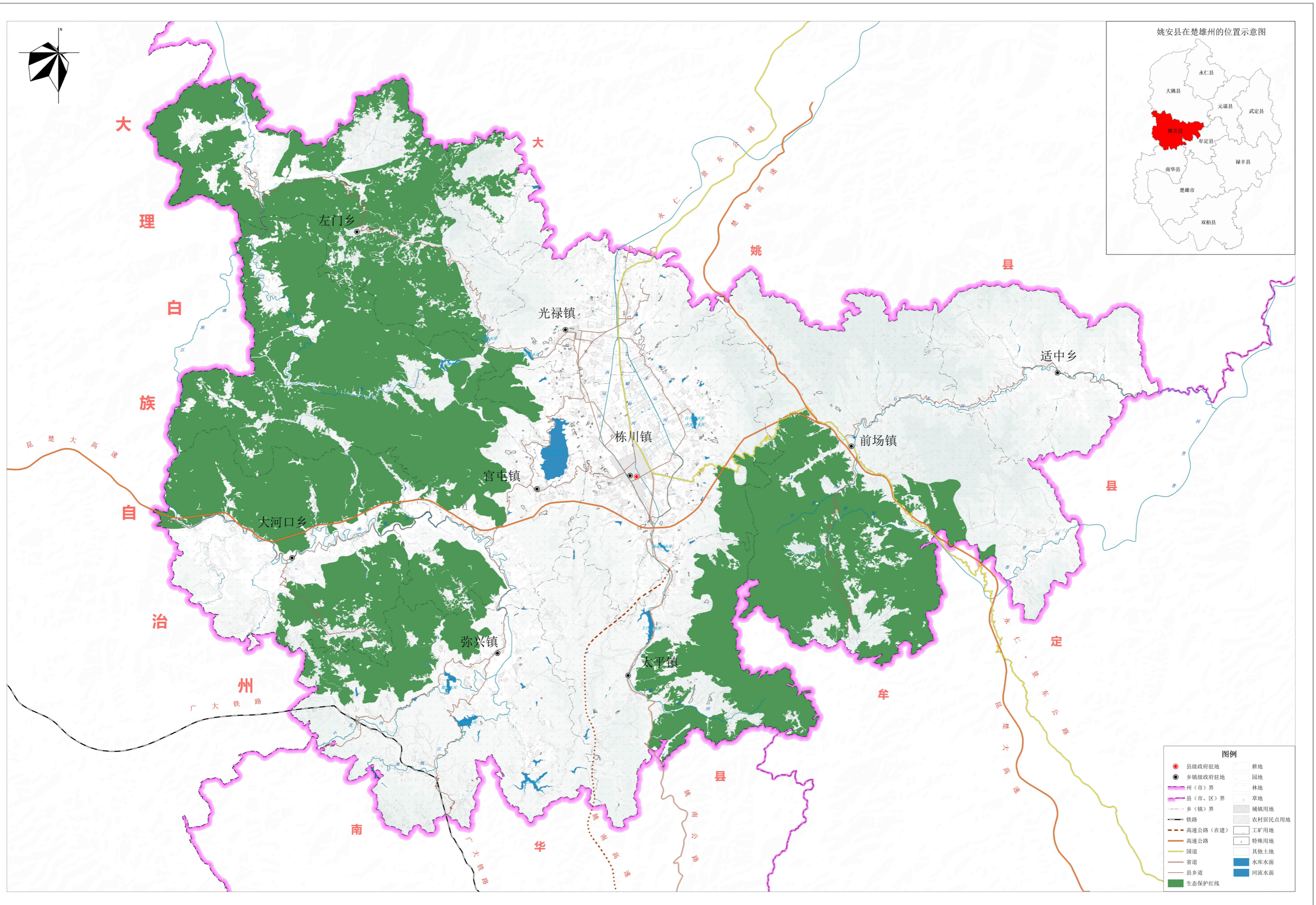
图例

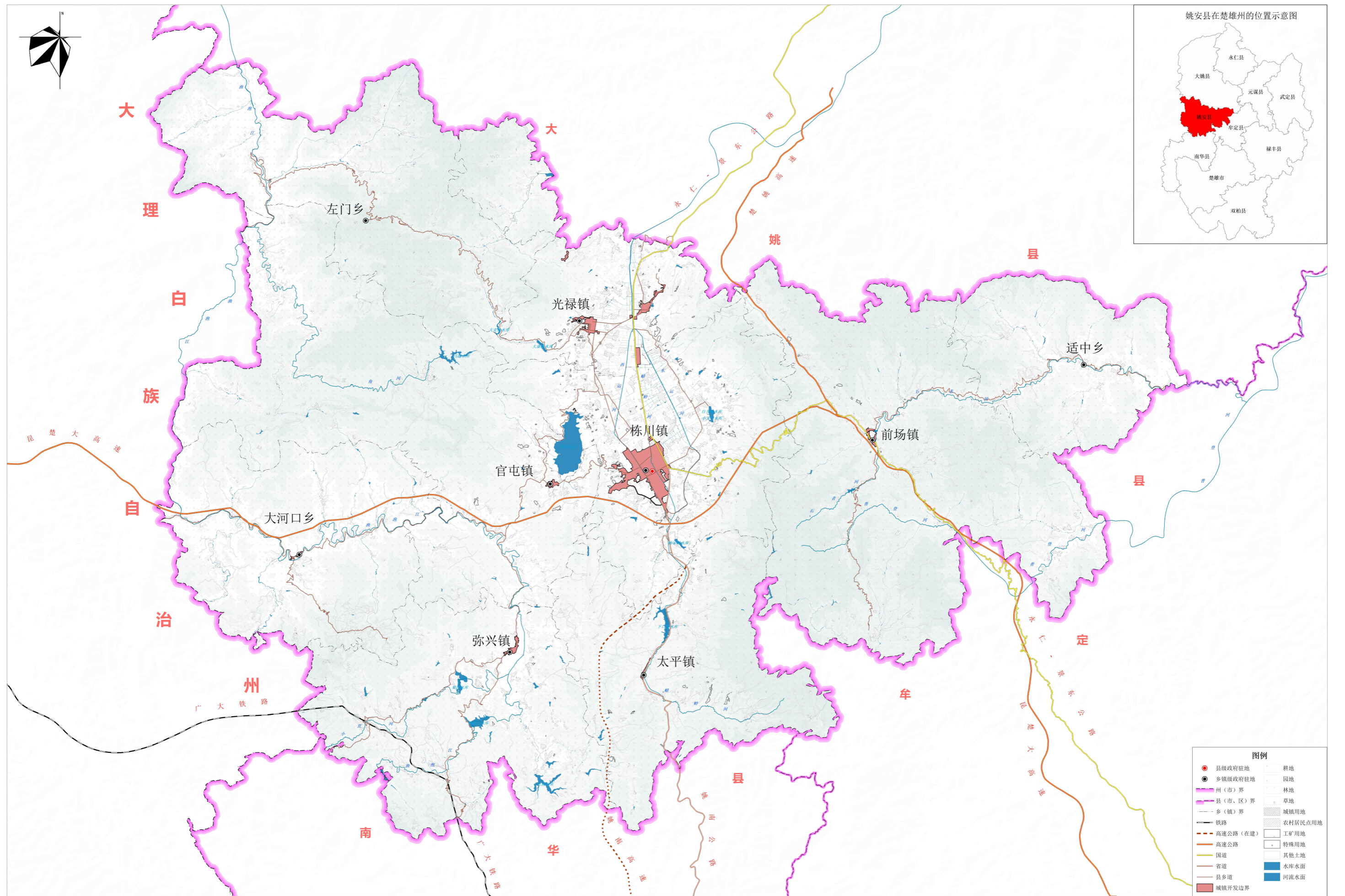
● 县级政府驻地	生态红线
● 乡镇级政府驻地	水源保护地控制线
— 州(市)界	城镇发展区
— 县(市、区)界	村庄建设区
— 乡(镇)界	耕地
— 铁路	园地
— 高速公路(在建)	林地
— 高速公路	草地
— 国道	城镇用地
— 省道	农村居名点用地
— 县乡道	工矿用地
— 坝区范围	特殊用地
— 中心城区范围线	其他土地
— 城镇开发边界	水库水面
— 永久基本农田	河流水面

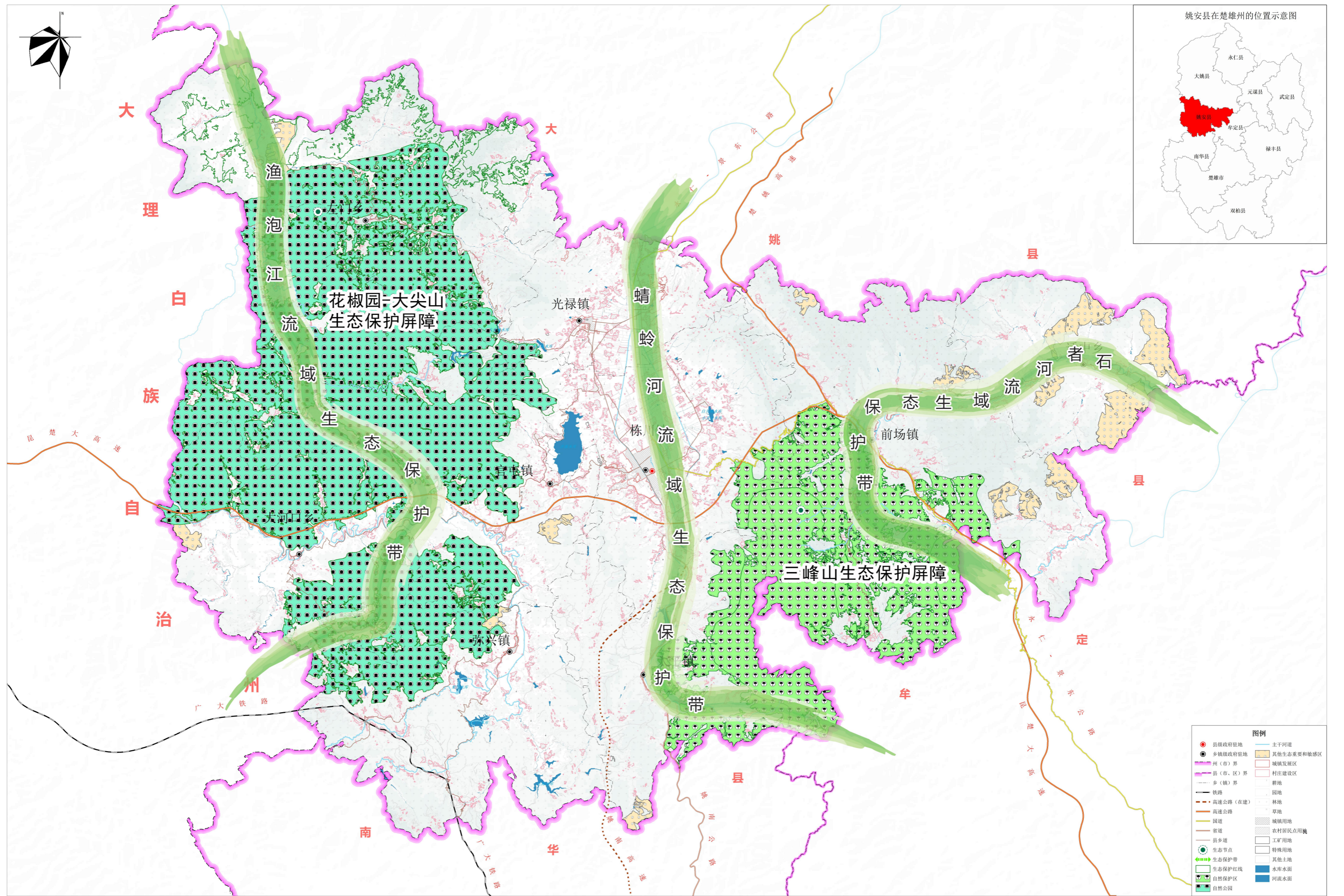
姚安县人民政府

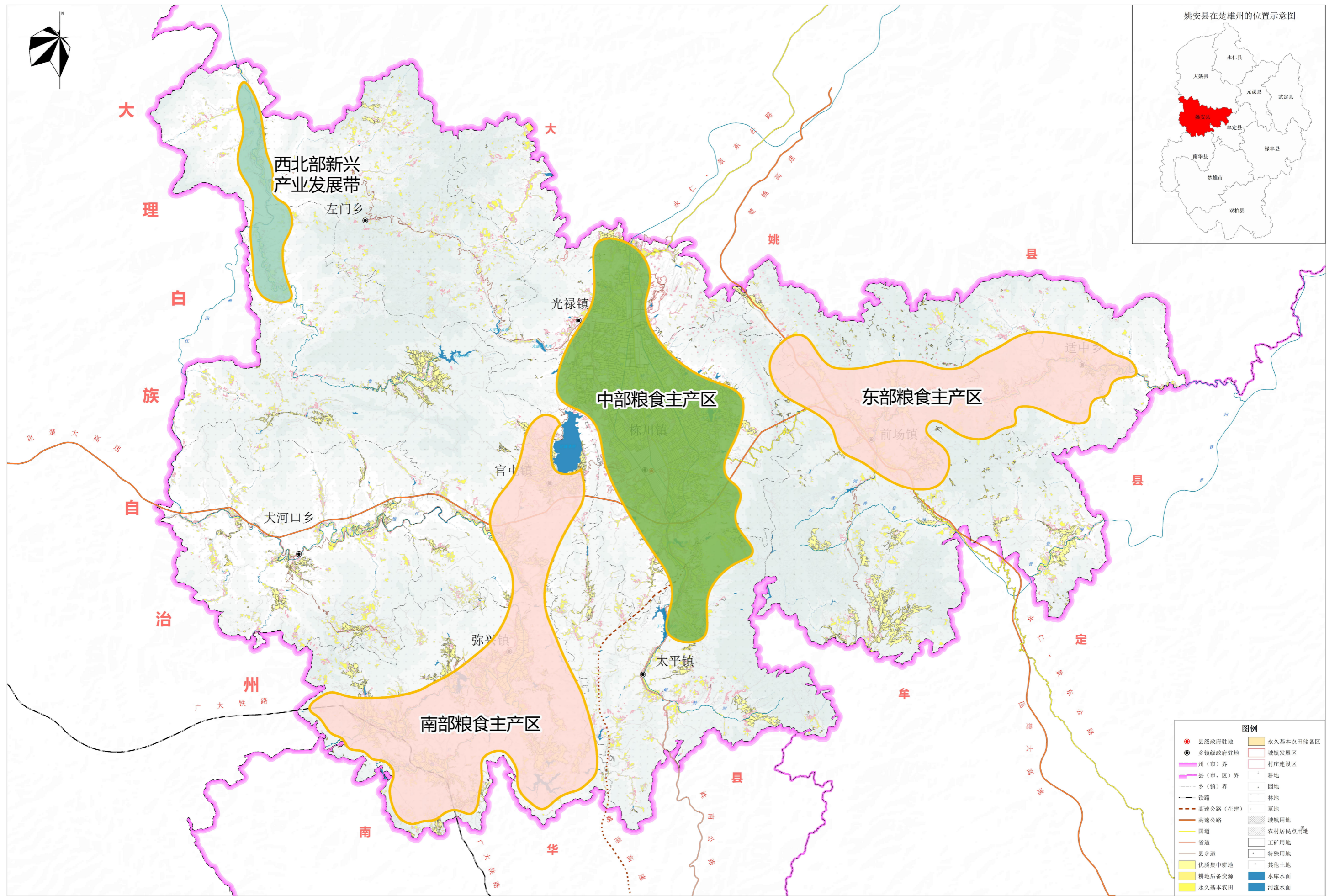


姚安县人民政府

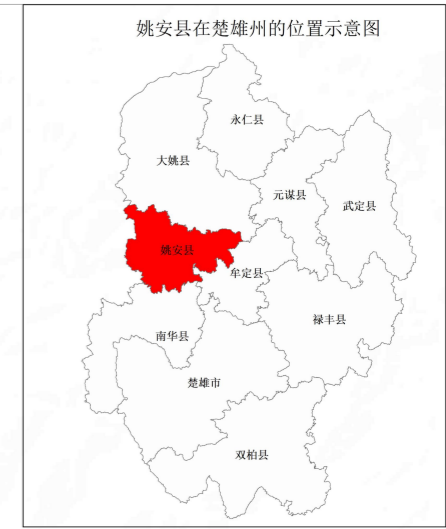
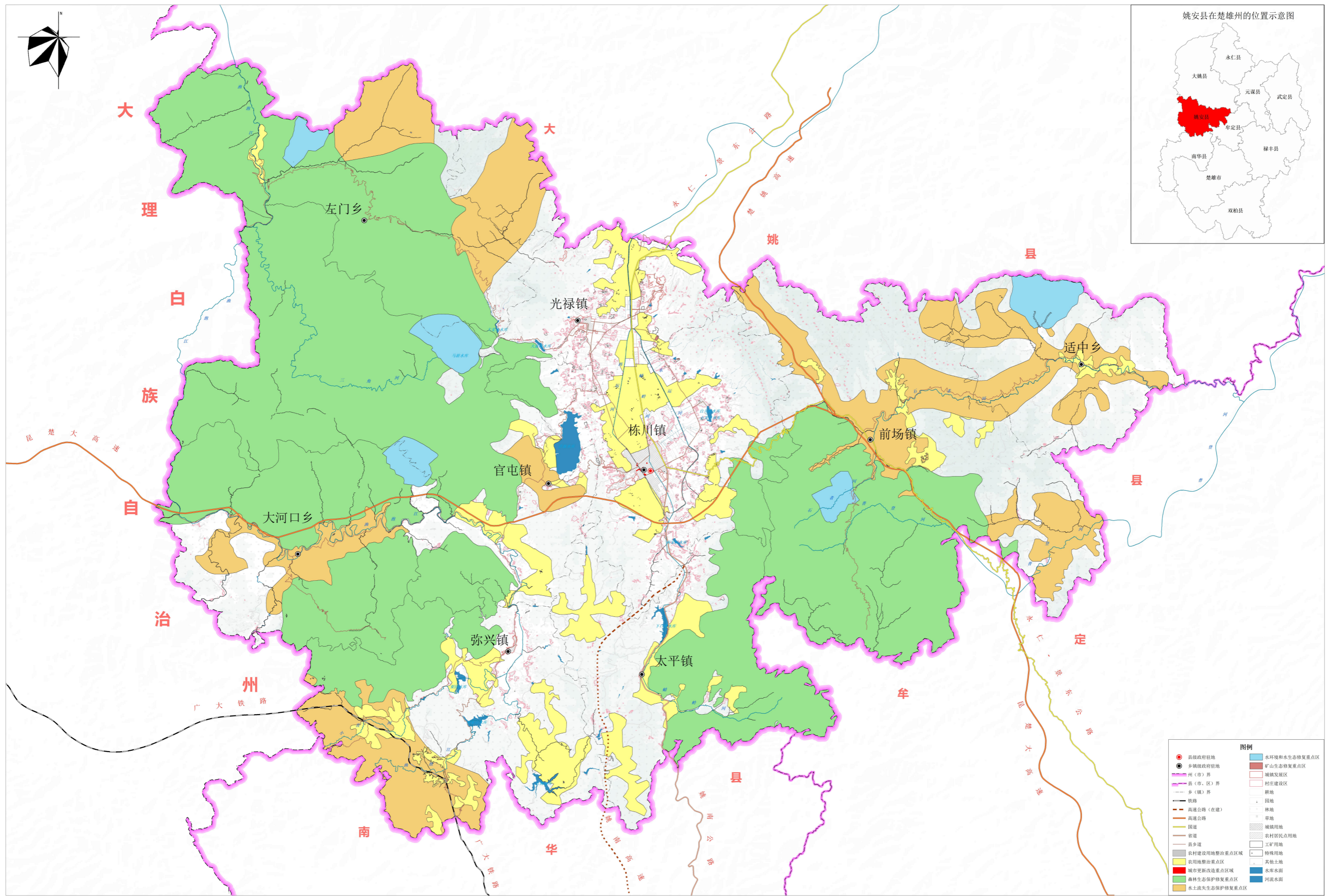








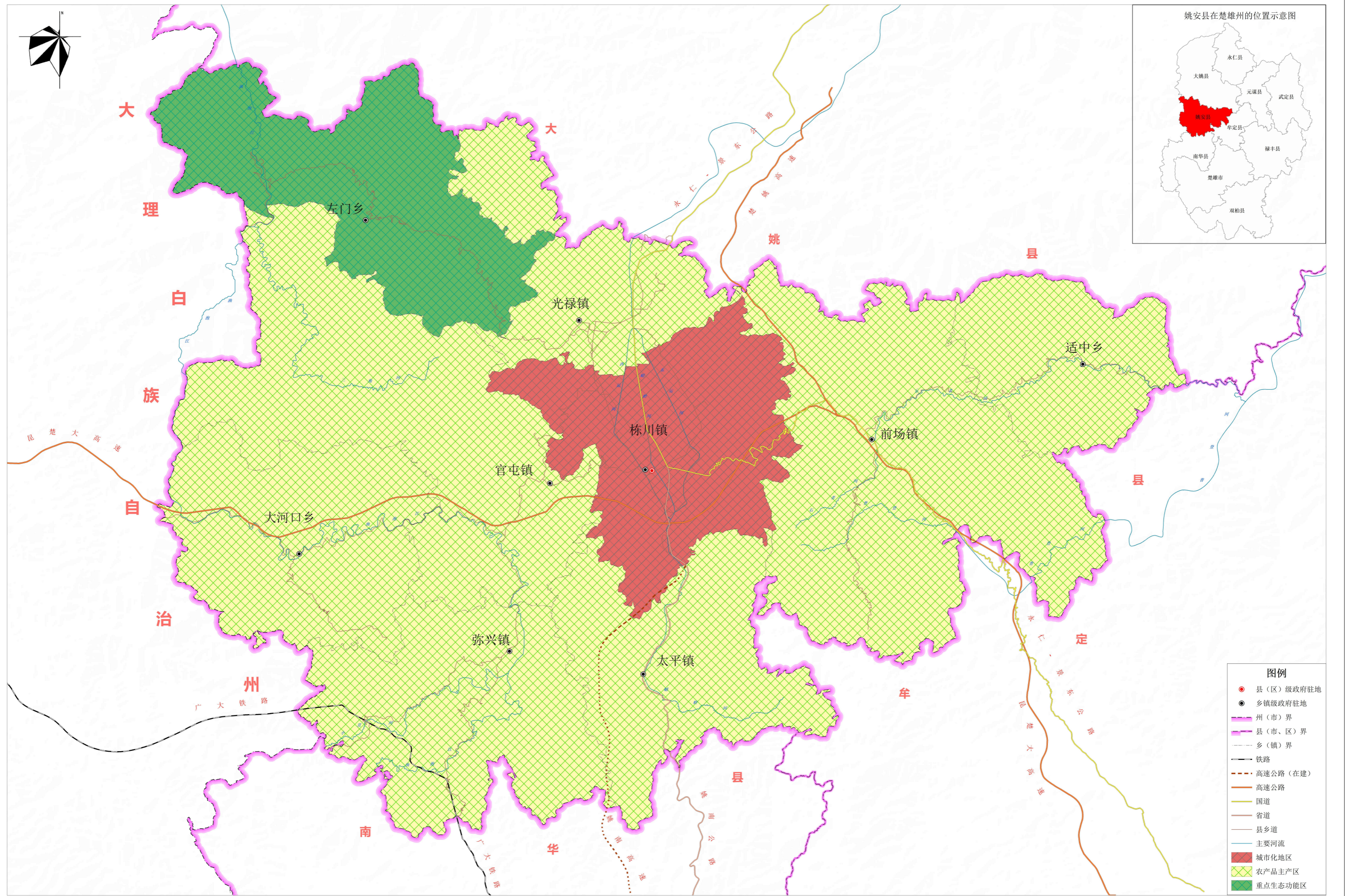
姚安县人民政府

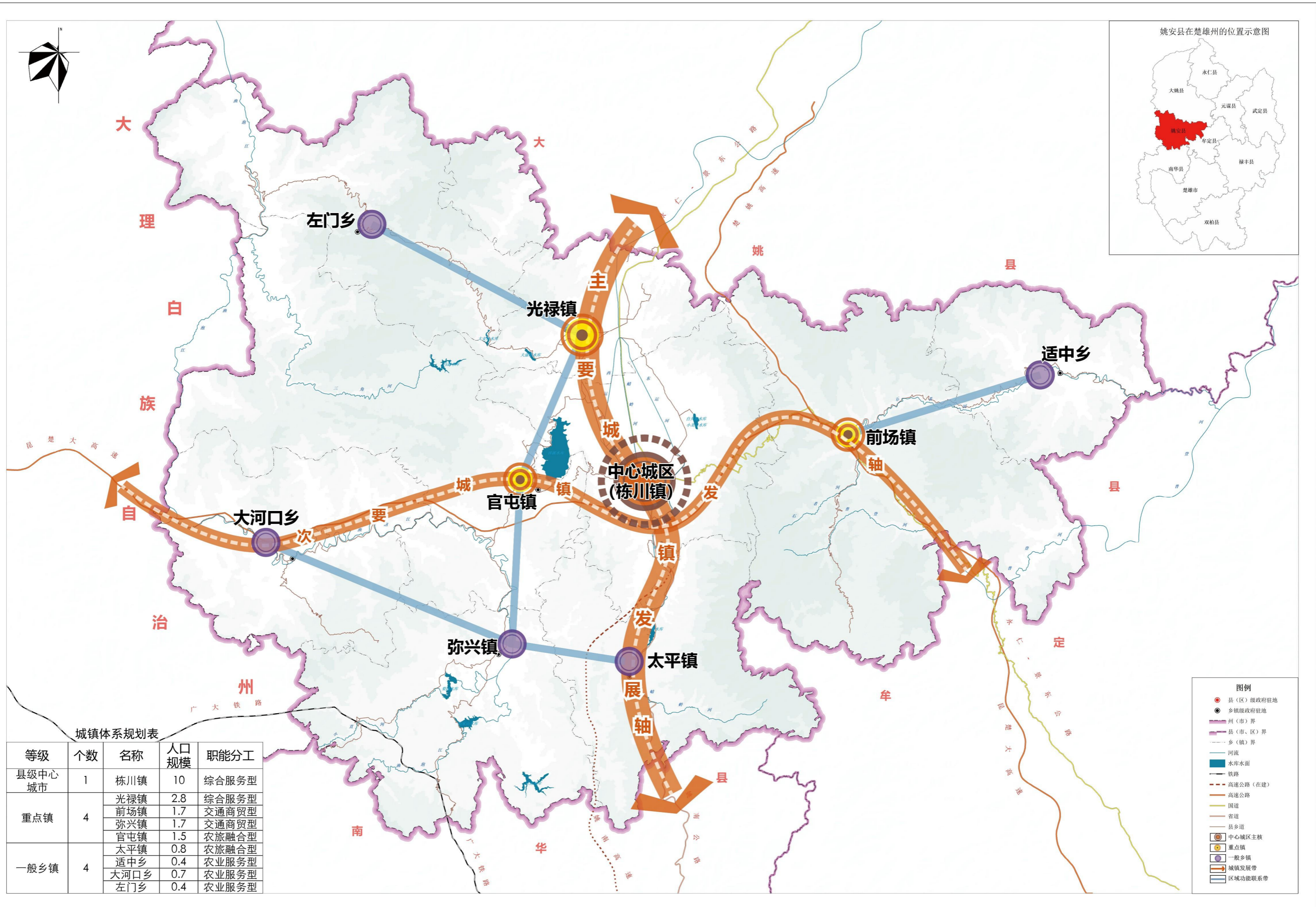


图例

● 县级政府驻地	● 水环境和生态修复重点区
● 乡镇级政府驻地	■ 矿山生态修复重点区
— 州(市)界	■ 城镇发展区
— 县(市、区)界	■ 村庄建设区
— 乡(镇)界	■ 耕地
— 铁路	■ 园地
— 高速公路(在建)	■ 林地
— 高速公路	■ 草地
— 国道	■ 城镇用地
— 省道	■ 农村居民点用地
— 县乡道	■ 工矿用地
■ 农村建设用地整治重点区域	■ 特殊用地
■ 农用地整治重点区域	■ 其他土地
■ 城市更新改造重点区域	■ 水域水面
■ 森林生态保护重点区	■ 河流水面
■ 水土流失生态修复重点区	

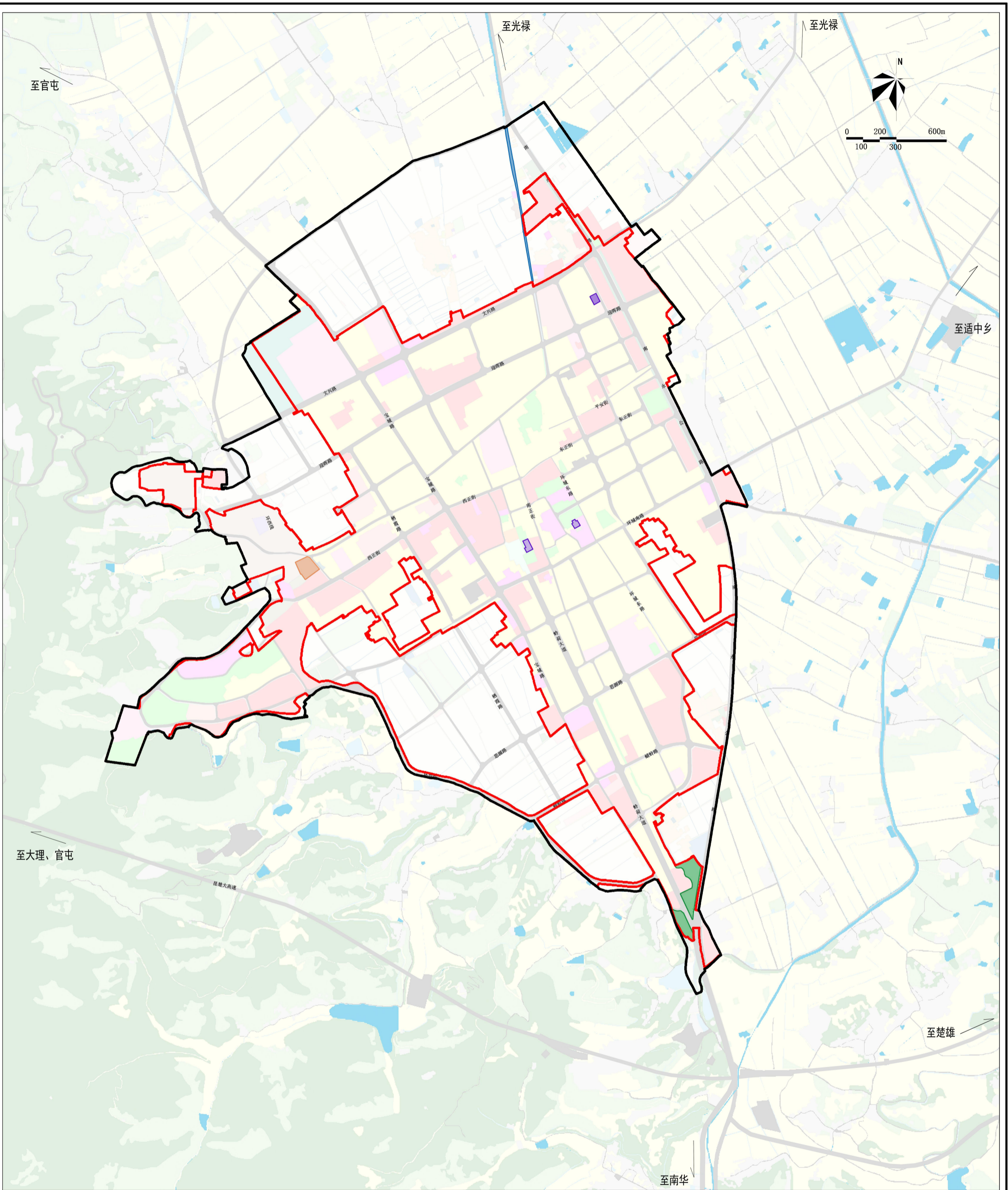
姚安县人民政府





姚安县国土空间总体规划（2021-2035年）

中心城区控制线规划图



图例

- | | | | |
|--|--------|--|------|
| | 中心城区范围 | | 黄线 |
| | 城镇开发边界 | | 紫线 |
| | 绿线 | | 蓝线 |
| | 蓝线 | | 陆地水域 |

2000国家大地坐标系
1985国家高程基准

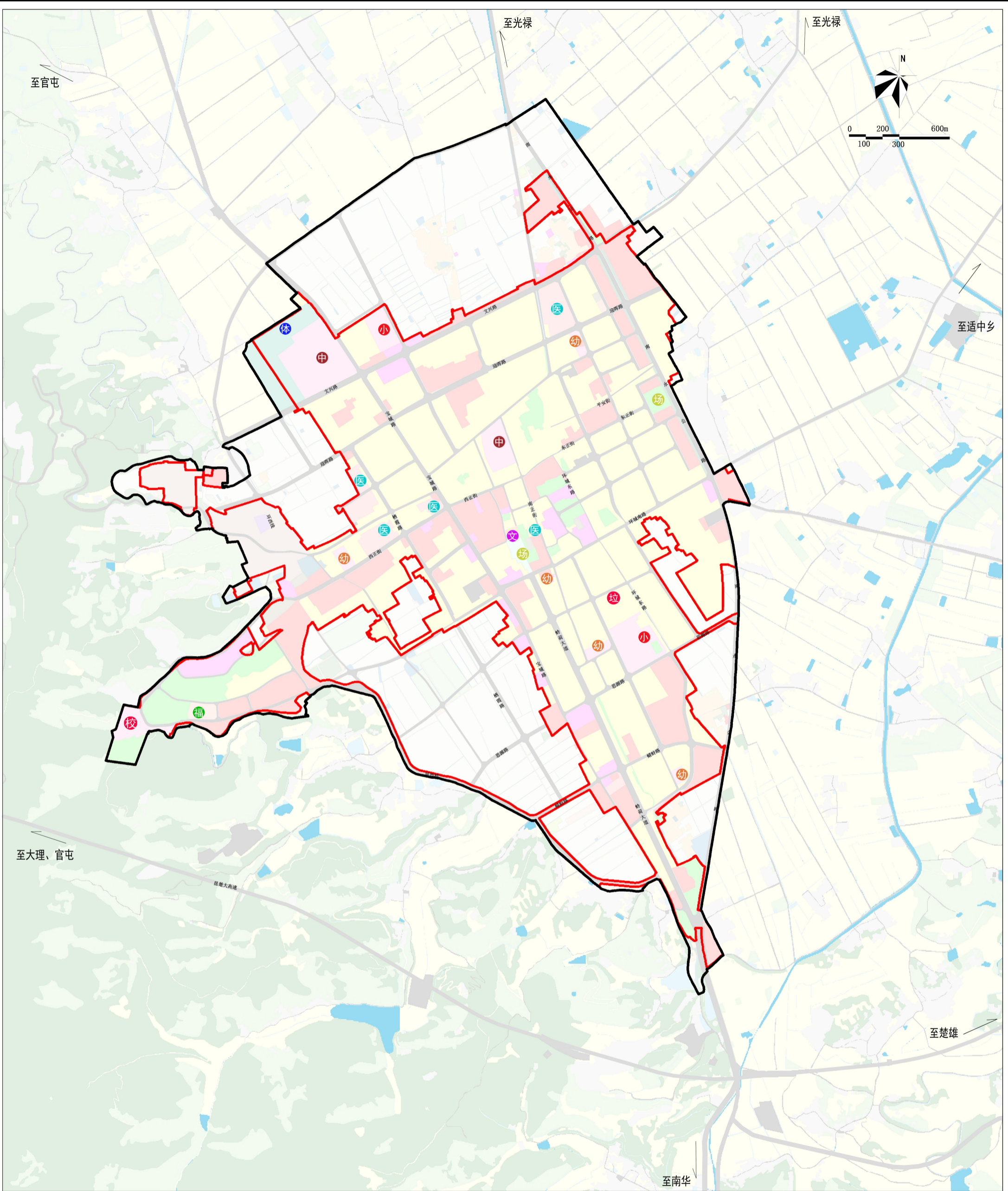
1:25000

姚安县自然资源局
云南金地科技有限公司
云南省设计院集团有限公司
2024年3月

姚安县人民政府

姚安县国土空间总体规划（2021-2035年）

中心城区公共服务设施体系规划图



图例

- | | | |
|--------|--------|--------|
| 中心城区范围 | 中学 | 社会福利设施 |
| 城镇开发边界 | 文化设施 | 垃圾转运站 |
| 幼儿园 | 体育设施 | 党校 |
| 小学 | 医疗卫生设施 | 陆地水域 |

2000国家大地坐标系
1985国家高程基准

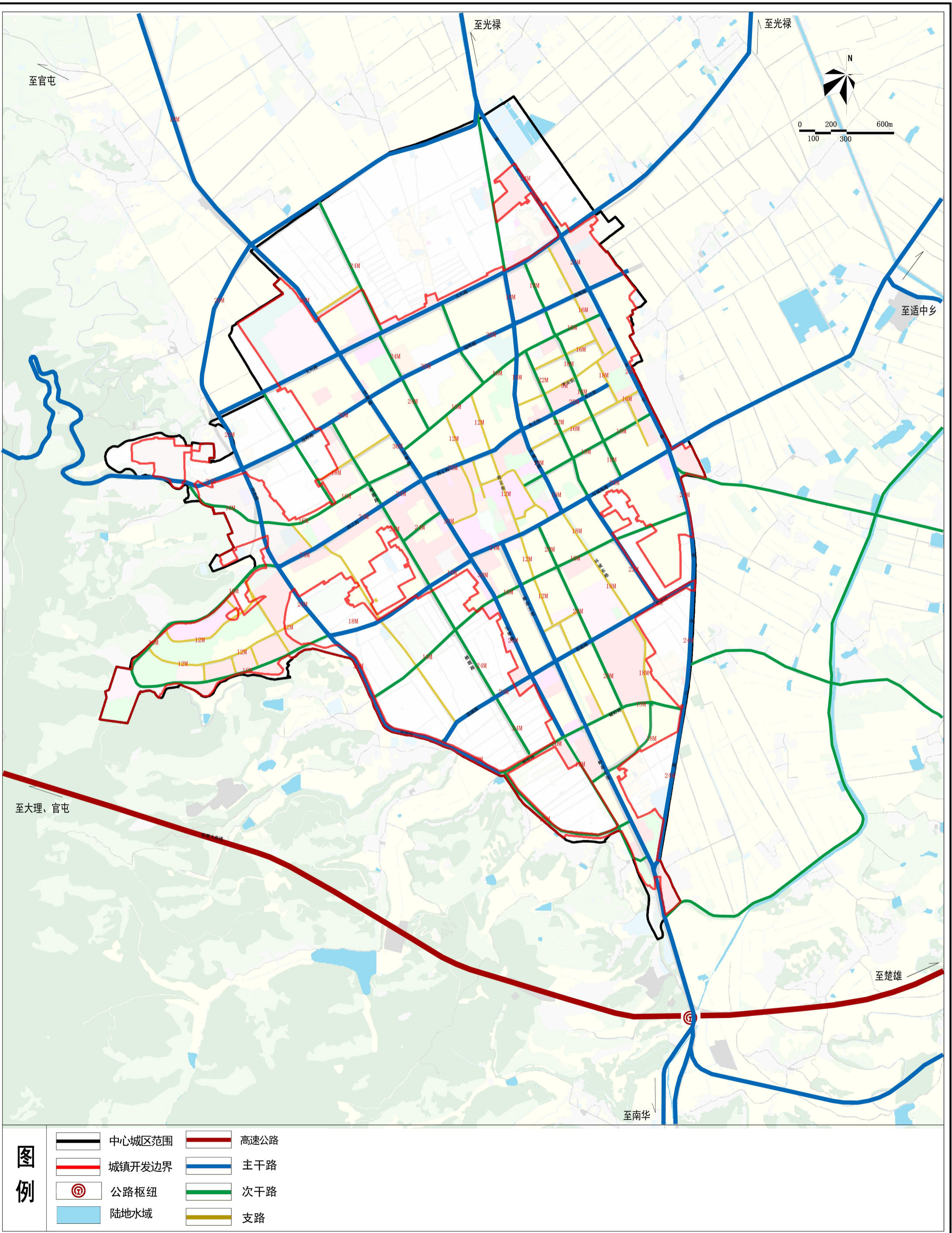
1:25000

姚安县自然资源局
云南云金地科技有限公司
云南省设计院集团有限公司
2024年3月

姚安县人民政府

姚安县国土空间总体规划（2021-2035年）

中心城区道路交规划图



姚安县人民政府

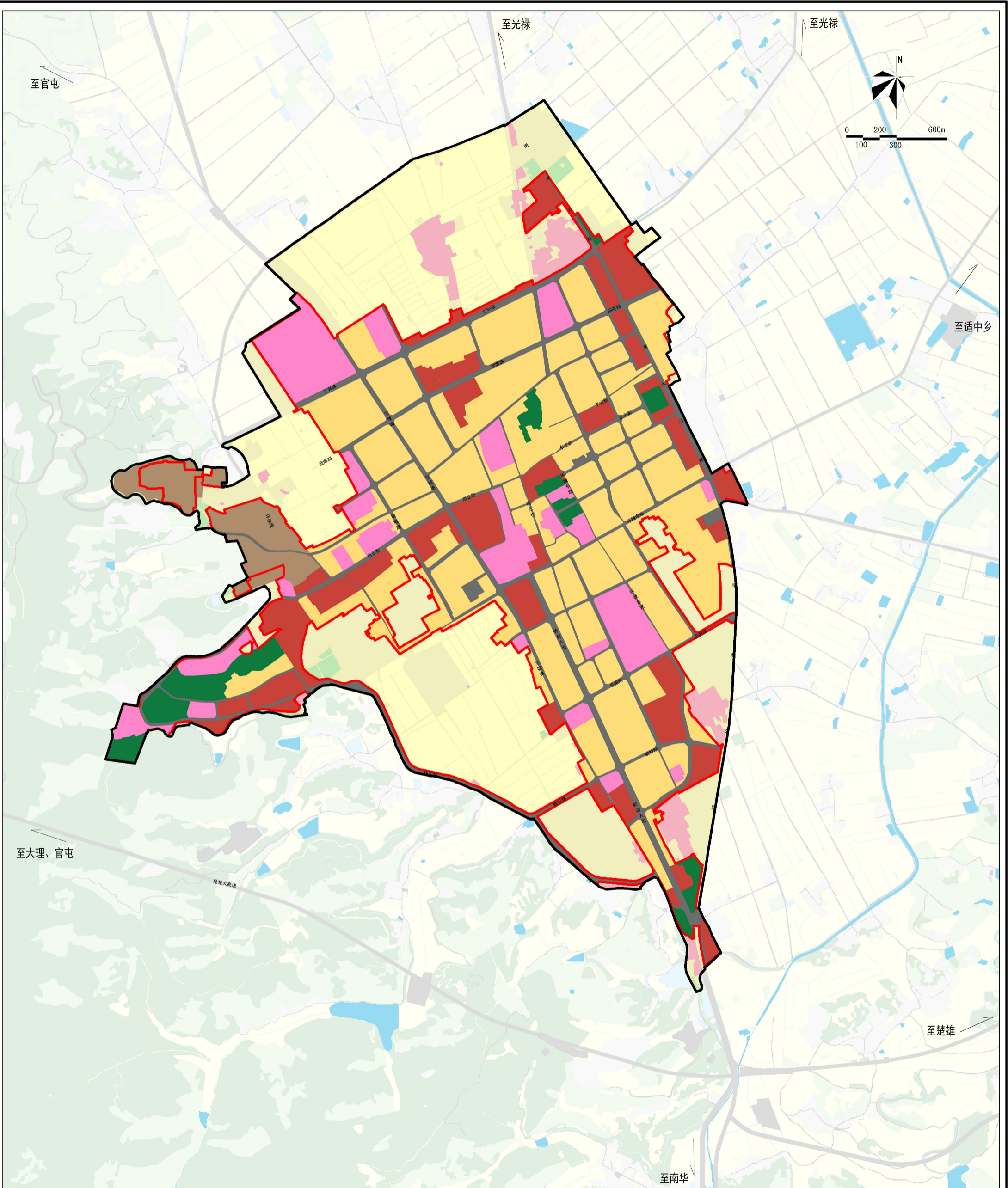
2000国家大地坐标系
1985国家高程基准

1:25000

姚安县自然资源局
云南云金地科技有限公司
云南省设计院集团有限公司
2024年3月

姚安县国土空间总体规划（2021-2035年）

中心城区国土空间规划分区图



图例

- | | | | |
|-------|-------|-------|--------|
| 农田保护区 | 工业发展区 | 村庄建设区 | 中心城区范围 |
| 居住生活区 | 物流仓储区 | 一般农业区 | 城镇开发边界 |
| 综合服务区 | 绿地休闲区 | 林业发展区 | 陆地水域 |
| 商业商务区 | 交通枢纽区 | 道路 | |

2000国家大地坐标系
1985国家高程基准

1:25000

姚安县自然资源局
云南云金地科技有限公司
云南省设计院集团有限公司
2024年3月